



Комитет по земельным ресурсам и землеустройству  
г. Новосибирска

Сведения об учете части объекта недвижимости

03.10.2007 г.

№ -

адрес (местоположение): Новосибирская обл., г.Новосибирск,  
ул.Есенина, д.55

наименование: помещения

назначение: нежилые

характеристика:

(общая площадь: 196.30 кв.м)

общая (полезная) площадь: - (жилая площадь: -)

этаж: подвал, 1

номера на поэтажном плане: подвал:(1-4); 1эт.:(1-12)

технический документ: Выписка из ЕГРОКС N 50012 114974

выдан 03.04.2007г. Новосибирский филиал ФГУП "Ростехинвентаризация"

инвентарный номер: 50:401:364:001020460:0001

(реестровый номер: -) литер: А,А1

(документ составлен по состоянию на 06.04.2003г.)

КАДАСТРОВЫЙ НОМЕР: 54:35:015055:0039:01:03

Предыдущий кадастровый номер:

Примечание:

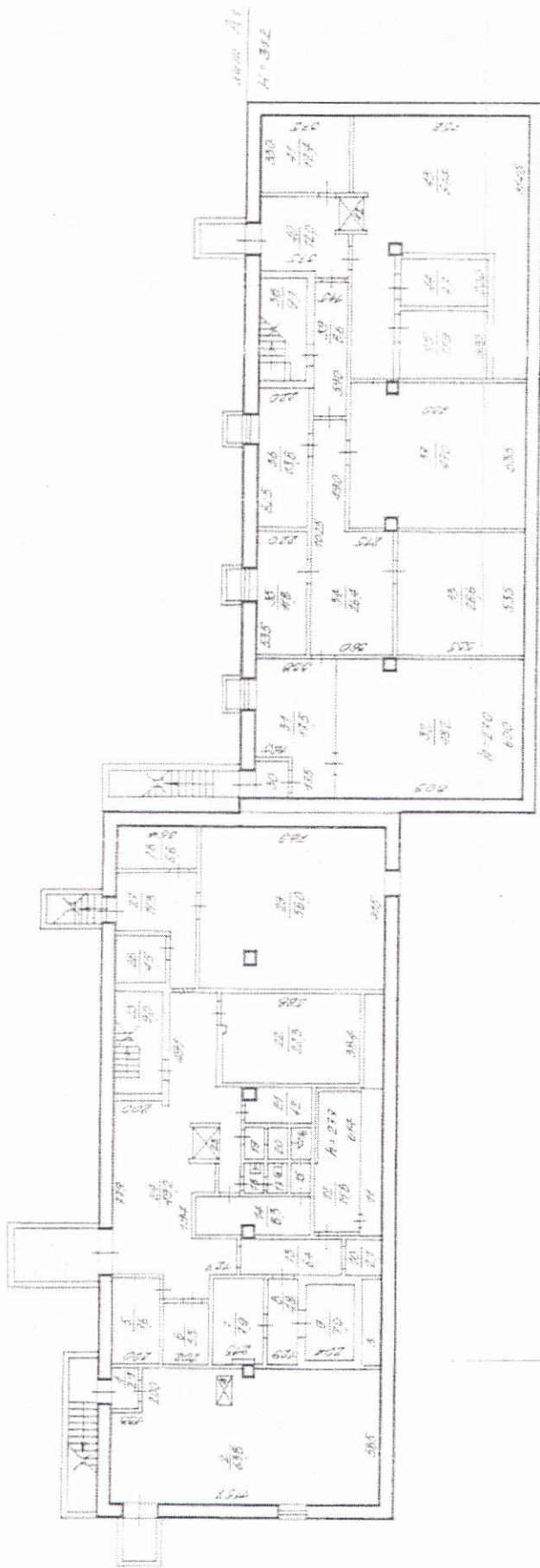
И.о. председателя

Селезнев В.Б.



М.Ю. Бубенков

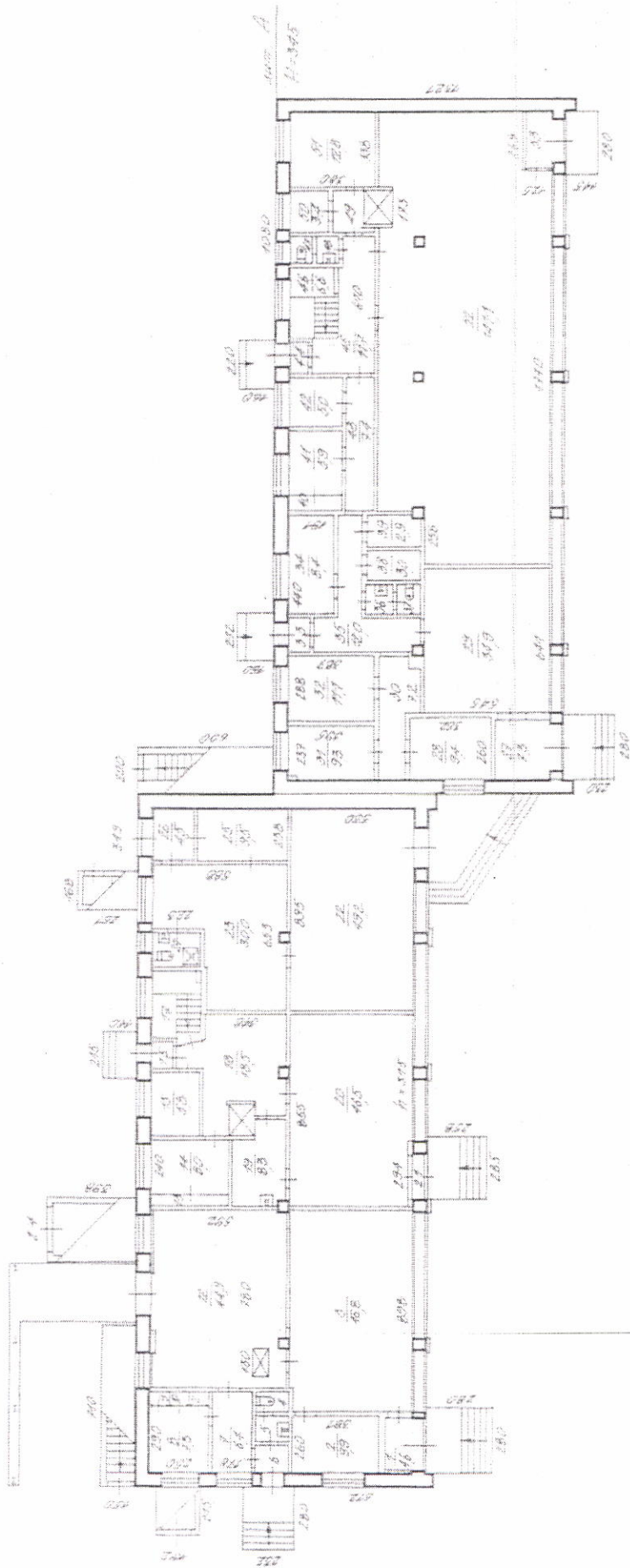
# Полза



СОСТАВЛЕН ПО СОСТАВУ  
 на 60<sup>00</sup> февраля 1925 г.

Новосибирская фирма СТУДИЯ РАСТРОЙНИКОВ		№ 200
Имя	Фамилия	Инициалы
Иван	Александр	И.А.
Имя	Фамилия	Инициалы
Евгений	Сидоров	Е.С.
Имя	Фамилия	Инициалы
Владимир	Сидоров	В.С.
Имя	Фамилия	Инициалы
Владимир	Сидоров	В.С.

Аэтиак



Составлен по состоянию  
на 16-го февраля 2003 года

Исполнитель: [Signature]  
Инженер-проектировщик  
А. Есенино  
200

23.03.07  
Инженер-проектировщик  
Колосовская Т.А.  
Рязань, б.7



## Экспликация

к поэтажному плану здания (строения), расположенного в г. Новосибирске  
по улице (переулку) Есенина № 55

Дата записи в дизайн-плану	Этаж	Номер по плану	Назначение частей помещения	Формула подсчета площади по внутреннему обмеру	Площадь по внутр. обмеру в кв. м						Итого по этажу строения	Самостоятельно возм. или переоборуд.	Высота помещений по внутреннему обмеру	
					торговое									
					Площадь нежилых помещений	в т.ч. полезная	Площадь нежилых помещений	в т.ч. полезная	Площадь нежилых помещений	в т.ч. полезная				
1	2	3	4	5	6	7	8	9	10	11	12	13	14	
06.03.03														
<b>А</b>	<b>1</b>	40	Шкаф		1,1	1,1					1,1		3,15	
		41	Кабинет		3,9	3,9					3,9			
		42	Кабинет	$2,10 \times 2,36$	5,0	5,0					5,0			
		43	Коридор	$5,85 \times 1,27$	7,4	7,4					7,4			
		44	Тамбур		1,1	1,1					1,1			
		45	Прием товара	$3,80 \times 6,10$ $-1,57 \times 0,99$ $-1,40 \times 2,30$ $-2,13 \times 3,15$	12,7	11,7					11,7			
		46	Л/клетка	$2,13 \times 3,15$ $-0,13 \times 1,19$	6,6						6,6			
		47	Туалет		1,1	1,1					1,1			
		48	Туалет		1,3	1,3					1,3			
		49	Коридор	$1,90 \times 1,05$	2,0	2,0					2,0			
		50	Кабинет	$1,97 \times 1,73$	3,4	3,4					3,4			
		51	Кабинет	$3,38 \times 3,80$	12,8	12,8					12,8			
		52	Торговый зал	$7,52 \times 20,09$ $-1,26 \times 2,69$ $-0,56 \times 0,57$ $-0,57 \times 0,56$ $-0,54 \times 1,73$ $-0,16 \times 0,56$ $-2,38 \times 2,40$	141,1	141,1					141,1			
		53	Тамбур	$2,53 \times 1,47$ $-0,33 \times 0,62$ $-0,38 \times 0,64$	3,3	3,3					3,3			
			Итого по 1 этажу		633,3	620,5					633,3			
			Итого по зданию		1261,1	1228,9					1261,1			

Примечание: Написание наименования пустых граф производится при замене экспликации по назначению помещения



№	Помер по плану	Назначение частей помещения	Формула подсчета площади по внутреннему обмеру	Площадь по внутр. обмеру в кв. м						Итого по этажу строения	Самостоятельно возвед. или переоборуд.	Высота помещений по внутреннему обмеру		
				торговое		в т.ч. полезная		в т.ч. полезная						
				Площадь жилых помещений	в т.ч. полезная	Площадь жилых помещений	в т.ч. полезная	Площадь жилых помещений	в т.ч. полезная					
1	2	3	4	5	6	7	8	9	10	11	12	13	14	
														3,25
1			$-0,15 \times 1,10$											
			$-1,41 \times 0,95$											
			$-1,44 \times 0,93$											
19	Склад		$3,92 \times 2,37$	8,3	8,3							8,3		
			$-0,30 \times 0,41$											
			$-0,96 \times 0,92$											
20	Торговый зал		$6,55 \times 6,53$	46,5	46,5							46,5		
			$-0,36 \times 2,94$											
21	Тамбур		$0,47 \times 1,87$	0,9	0,9							0,9		
22	Торговый зал			49,2	49,2							49,2		
23	Прием товара		$6,53 \times 4,58$	30,0	30,0							30,0		
			$-0,42 \times 0,54$											
			$-2,23 \times 3,57$											
			$-0,11 \times 1,95$											
24	Туалет		$1,43 \times 2,07$	3,0	3,0							3,0		
25	Склад		$2,38 \times 3,98$	9,6	9,6							9,6		
26	Коридор			4,5	4,5							4,5		
27	Тамбур		$2,50 \times 3,03$	7,3	7,3							7,3		
			$-0,43 \times 0,56$											
			$-0,07 \times 0,58$											
28	Кабинет		$2,60 \times 3,62$	9,4	9,4							9,4		
29	Торговый зал		$5,45 \times 6,41$	34,9	34,9							34,9		
30	Коридор		$5,45 \times 1,80$	7,2	7,2							7,2		
			$-3,00 \times 0,77$											
			$-0,52 \times 0,58$											
31	Кабинет			9,3	9,3							9,3		
32	Кабинет			11,1	11,1							11,1		
33	Тамбур			1,4	1,4							1,4		
34	Кабинет		$4,40 \times 1,91$	8,4	8,4							8,4		
35	Коридор		$6,05 \times 4,84$	12,0	12,0							12,0		
			$-1,18 \times 4,58$											
			$-2,59 \times 4,53$											
			$-0,35 \times 0,40$											
36	Туалет			1,7	1,7							1,7		
37	Туалет			1,4	1,4							1,4		
38	Подсобное		$1,30 \times 2,32$	3,0	3,0							3,0		
39	Подсобное		$1,33 \times 2,23$	2,9	2,9							2,9		
			$-0,43 \times 0,19$											

Замечание: Надписания наименования пустых граф производится при заполнении экспликация по назначению помещения

## Экспликация

к поэтажному плану здания (строения), расположенного в г. Новосибирске  
по улице (переулку) Есенина № 55

Дата записи и этаж по плану	Этаж	Номер по плану	Назначение частей помещения	Формула подсчета площади по внутреннему обмеру	Площадь по внутр. обмеру в кв. м						Итого по этажу строения	Самостояно возмещ. или перевозу.	Высота помещений по поперечному обмеру	
					торговая									
					Площадь нежилых помещений	в т.ч. подземная	Площадь нежилых помещений	в т.ч. подземная	Площадь нежилых помещений	в т.ч. подземная				
1	2	3	4	5	6	7	8	9	10	11	12	13	14	
06.02.03														
<b>A</b>	<b>I</b>	1	Тамбур	$1,69 \times 2,73$	4,6	4,6					4,6		3,15	
		2	Часовочная	$2,60 \times 3,81$	9,9	9,9					9,9			
		3	Торговый зал	$8,98 \times 5,24$ $-0,24 \times 1,09$	46,9	46,9					46,9			
		4	Туалет		1,3	1,3					1,3			
		5	Туалет	$1,30 \times 1,50$	2,0	2,0					2,0			
		6	Коридор		1,8	1,8					1,8			
		7	Коридор		6,4	6,4					6,4			
		8	Кабинет	$2,50 \times 2,90$	7,3	7,3					7,3			
		9	Шкаф		0,5	0,5					0,5			
		10	Шкаф		0,4	0,4					0,4			
		11	Шкаф		0,5	0,5					0,5			
		12	Приём товара	$7,80 \times 5,65$ $-2,73 \times 0,13$ $-0,06 \times 0,72$ $-0,28 \times 1,04$ $-1,48 \times 0,11$ $-0,06 \times 3,10$ $-4,75 \times 1,30$ $-0,58 \times 0,45$ $-0,08 \times 0,43$	44,9	44,9					44,9			
		13	Шкаф		1,7	1,7					1,7			
		14	Кабинет		8,0	8,0					8,0			
		15	Склад		5,8	5,8					5,8			
		16	Тамбур	$1,20 \times 0,95$	1,1	1,1					1,1			
		17	Л/клетка	$1,06 \times 3,01$ $+(3,27 \times 3,11)$ $/2 \times 1,10$ $-1,94 \times 0,22$ $-0,33 \times 0,41$	6,1	6,1					6,1			
		18	Коридор	$(1,07 \times 1,30)$ $/2 \times 1,45$ $+2,47 \times 3,49$ $-0,41 \times 3,56$ $+3,02 \times 3,73$	18,5	18,5					18,5			

Примечание: Написание наименования пустых граф производится при заполнении экспликации по назначению помещения



Помер по плану	Назначение частей помещения	Формула подсчета площади по внутреннему обмеру	Площадь по внутр. обмеру в кв. м						Штото по плану строения	Самостоятельно по плану, или переобмеру.	Высота помещений по внутреннему обмеру	
			торговое									
			Площадь нежилого помещения	в т.ч. подсобная	Площадь нежилого помещения	в т.ч. подсобная	Площадь нежилого помещения	в т.ч. подсобная				
3	4	5	6	7	8	9	10	11	12	13	14	
2.03		-1,31*0,12										
		-0,15*0,16										2,70
		-0,15*0,18										
		-1,76*0,97										
		-1,13*4,34										
		-0,28*0,27										
		-2,23*4,64										
25	Д/клетка	2,03*4,41	9,0							9,0		
26	Таллоузел		4,5	4,5						4,5		
27	Коридор	5,00*3,42	11,9	11,9						11,9		
		-2,50*2,31										
28	Склад		6,8	6,8						6,8		
29	Склад	7,15*7,89	56,0	56,0						56,0		
		-0,67*0,67										
30	Тамбур		2,3	2,3						2,3		
31	Склад	6,03*3,38	17,5	17,5						17,5		
		-1,75*1,65										
32	Склад	6,00*8,09	48,2	48,2						48,2		2,70
		-0,52*0,65										
33	Склад	5,35*5,35	28,6	28,6						28,6		
34	Коридор	10,25*3,60	26,4	26,4						26,4		
		-2,15*4,90										
35	Склад		11,8	11,8						11,8		
36	Склад	2,20*6,25	13,8	13,8						13,8		
37	Склад	6,35*7,50	47,0	47,0						47,0		
		-0,50*0,67										
		-0,50*0,67										
38	Д/клетка	2,01*4,54	9,1							9,1		
39	Коридор	5,90*1,45	8,6	8,6						8,6		
40	Склад	3,53*3,75	12,0	12,0						12,0		
		-0,35*2,29										
		-0,28*0,27										
		-0,39*0,11										
		-1,82*0,89										
41	Подсобное		12,4	12,4						12,4		
42	Подвешник	1,43*0,73	1,1	1,1						1,1		
43	Склад	11,46*7,52	61,4	61,4						61,4		2,70
		-5,47*4,33										
		-0,66*0,69										
		-0,03*0,32										
		-0,15*0,54										

Замечание: Надписи на наименования пустых граф производится при заполнении экспликация по назначению помещения



## Экспликация

к поэтажному плану здания (строения), расположенного в г. Новосибирске  
по улице (переулку) Есенина № 55

Дата записи в листер по плану	Этаж	Номер по плану	Назначение частей помещения	Формула подмета площади по внутреннему обмеру	Площадь по внутр. обмеру в кв. м						Итого по этажу строения	Самовольно возвед. или перестроен.	Высота помещений по внутреннему обмеру	
					торговое									
					Площадь нежилых помещений	в т.ч. подземная	Площадь нежилых помещений	в т.ч. подземная	Площадь нежилых помещений	в т.ч. подземная				
1	2	3	4	5	6	7	8	9	10	11	12	13	14	
06.02.03														
А	ПОДВАЛ	1	Гамбур		2,1	2,1						2,1		2,77
		2	Склад	$11,67 \cdot 5,65$ $-1,33 \cdot 2,00$ $-0,76 \cdot 1,30$ $-0,40 \cdot 0,69$	63,8	63,8						63,8		
		3	Склад	$3,81 \cdot 0,80$	3,0	3,0						3,0		
		4	Подъемник	$1,30 \cdot 0,76$	1,0							1,0		
		5	Склад		7,6	7,6						7,6		
		6	Бытовка		5,3	5,3						5,3		
		7	Холодильник		7,9	7,9						7,9		
		8	Коридор		4,8	4,8						4,8		
		9	Холодильник	$3,44 \cdot 2,04$	7,0	7,0						7,0		
		10	Коридор		2,1	2,1						2,1		
		11	Подсобное	$0,91 \cdot 6,37$	5,8	5,8						5,8		
		12	Склад	$1,98 \cdot 6,14$ $-0,10 \cdot 7,19$	11,8	11,8						11,8		2,77
		13	Коридор		6,4	6,4						6,4		
		14	Коридор	$1,73 \cdot 5,02$ $-0,54 \cdot 0,67$	8,3	8,3						8,3		
		15	Туалет		1,1	1,1						1,1		
		16	Туалет		1,1	1,1						1,1		
		17	Туалет	$1,32 \cdot 0,86$	1,2	1,2						1,2		
		18	Туалет		1,0	1,0						1,0		
		19	Кладова		0,9	0,9						0,9		
		20	Кладова		1,1	1,1						1,1		
		21	Кладова	$1,56 \cdot 2,82$ $-0,51 \cdot 0,52$	4,2	4,2						4,2		
		22	Склад	$3,94 \cdot 4,38$ $-0,24 \cdot 0,24$ $-2,38 \cdot 0,11$	22,3	22,3						22,3		
		23	Подъемник	$0,97 \cdot 1,42$	1,4							1,4		
		24	Коридор	$13,61 \cdot 3,49$ $-1,18 \cdot 0,12$ $-1,18 \cdot 1,27$ $-2,12 \cdot 1,94$	49,2	49,2						49,2		

Примечание: Написание наименования пустых граф производится при заполнении экспликации по назначению помещения



## Э К С П Л И К А Ц И Я

к поэтажному плану здания (строения), расположенного в г. Новосибирске  
по улице (переулку) Есенина № 55

Дата записи в листер по плану	Этаж	Номер по плану	Назначение частей помещения	Формула подсчета площади по внутреннему обмеру	Площадь по внутр. обмеру в кв. м						Итого по этажу строения	Самостоял. помет. или пересобор.	Высота помещений по внутреннему обмеру	
					торговая									
					Площадь несквозных помещений	в т.ч. полезная	Площадь несквозных помещений	в т.ч. полезная	Площадь несквозных помещений	в т.ч. полезная				
1	2	3	4	5	6	7	8	9	10	11	12	13	14	
06.02.03														
Д	ПОДВАЛ			$-0,12 \times 0,57$										2,77
				$-0,33 \times 1,44$										
		44	Холодильн			7,7	7,7					7,7		
		45	Холодильн			11,9	11,9					11,9		
			Итого по подвалу		627,8	608,3					627,8			

Примечание: Написание наименования пустых граф производится при заполнении экспликации по назначению помещения